

# Sitzung des Schulausschusses

---

20.11.2025

---

# Tagesordnung

## öffentlich

### Top      Betreff

- 1   Eröffnung der Sitzung, Feststellung der ordnungsmäßigen Ladung, der Tagesordnung und der Beschlussfähigkeit
- 2   Verpflichtung und Pflichtenbelehrung der nicht dem Rat angehörenden Mitglieder des Schulausschusses gemäß §43 Niedersächsisches Kommunalverfassungsgesetz (NKomVG)
- 3   Sachstand „Neuaufbau der Grundschule Lähden – Startchancenprogramm
- 4   Sachstand Energetische Sanierung Grundschule Holte
- 5   Vorstellung Statistiken
- 6   Mitteilungen, Anfragen und Anregungen

# Tagesordnung

## öffentlich

Vorstellung des neuen Schulleiters der Oberschule Herzlake

Sebastian Macke



# TOP 2

Verpflichtung und Pflichtbelehrung der nicht dem Rat angehörenden Mitglieder des Schulausschusses gemäß § 43 Niedersächsisches Kommunalverfassungsgesetz (NKomVG)

Den nicht dem Rat angehörenden Mitgliedern des Schulausschusses wurden mit Schreiben vom 27.05.2022, 21.05.2024 bzw. 19.12.2024 die schriftliche Pflichtenbelehrung unter Hinweis der Verpflichtung zur Amtsverschwiegenheit, zur Beachtung des Mitwirkungsverbot und des Vertretungsverbot zugesandt.

Diese Verpflichtung und Pflichtenbelehrung wird durch die Samtgemeindebürgermeisterin vorgenommen.

# TOP 3

Sachstand „Neubau der Grundschule Lähden – Startchancenprogramm



# TOP 3

## Sachstand „Neubau der Grundschule Lähden – Startchancenprogramm“

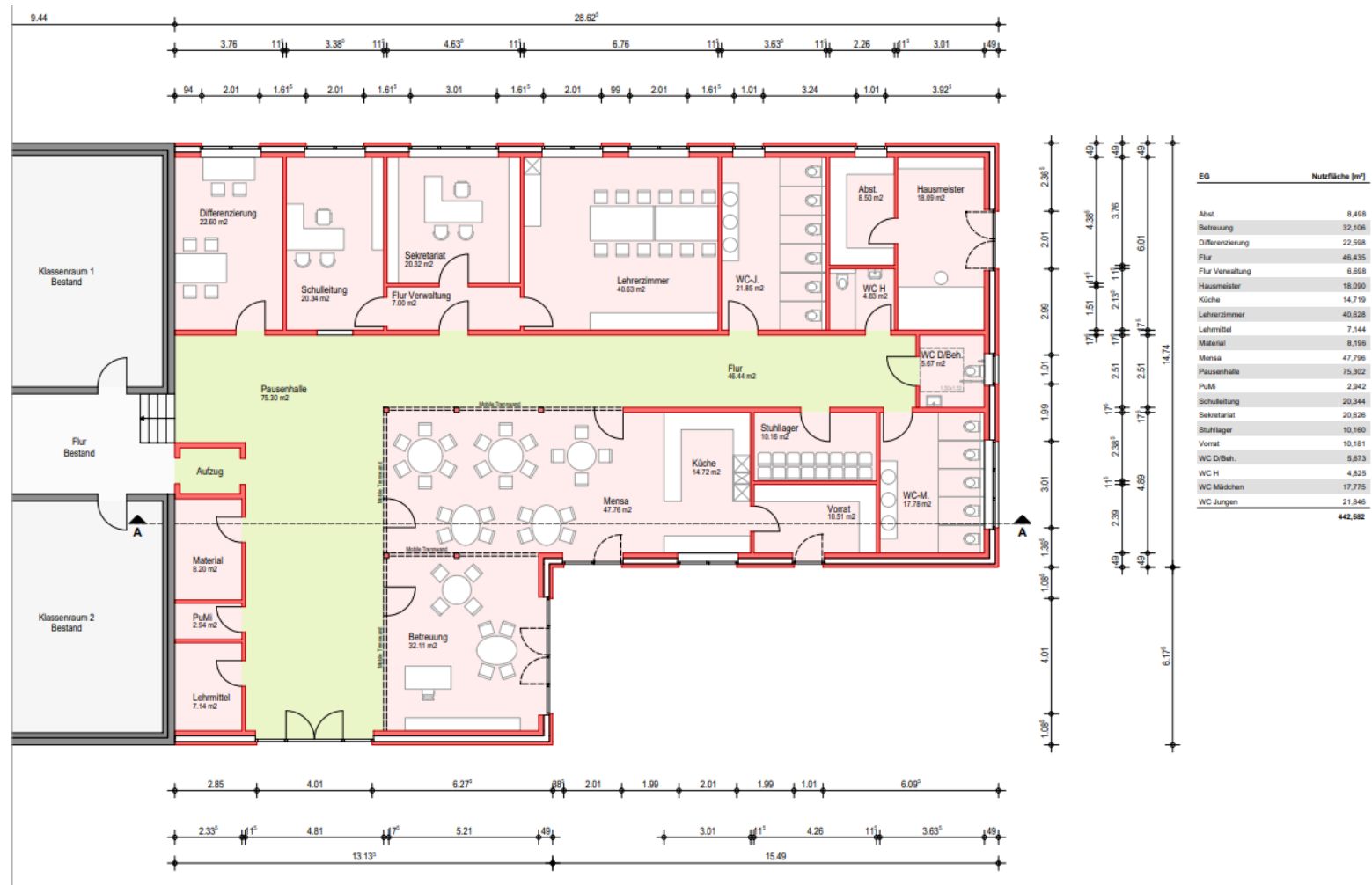
Startchancenprogramm (01.08.2024 – 31.07.2034)

- Säule I: Investitionsprogramm für eine zeitgemäße und förderliche Lernumgebung  
Schulträger
- Säule II: Chancenbudget für bedarfsgerechte Lösungen zur Schul- und Unterrichtsentwicklung  
Schule
- Säule III: Personal zur Stärkung multiprofessionaler Teams  
Schule



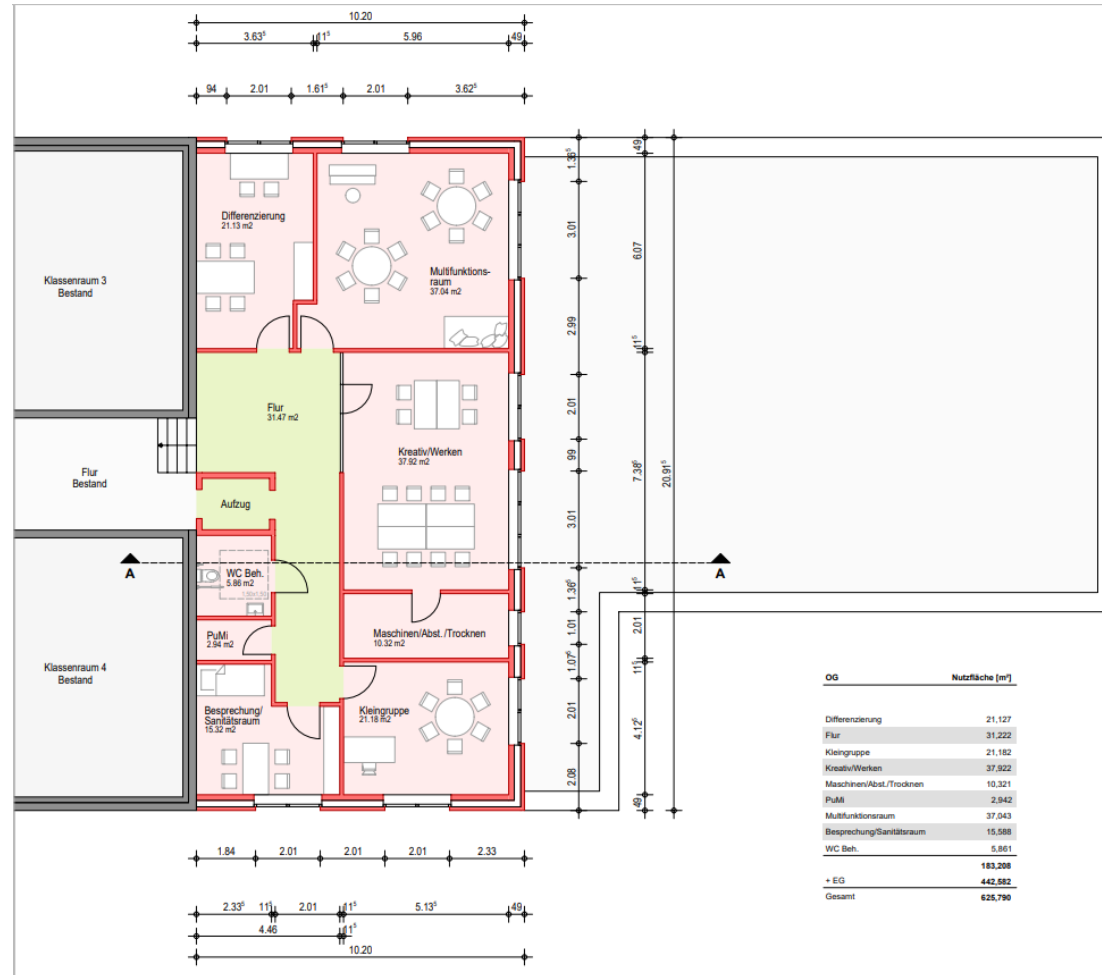
# TOP 3

## Sachstand „Neubau der Grundschule Lähden – Startchancenprogramm“



# TOP 3

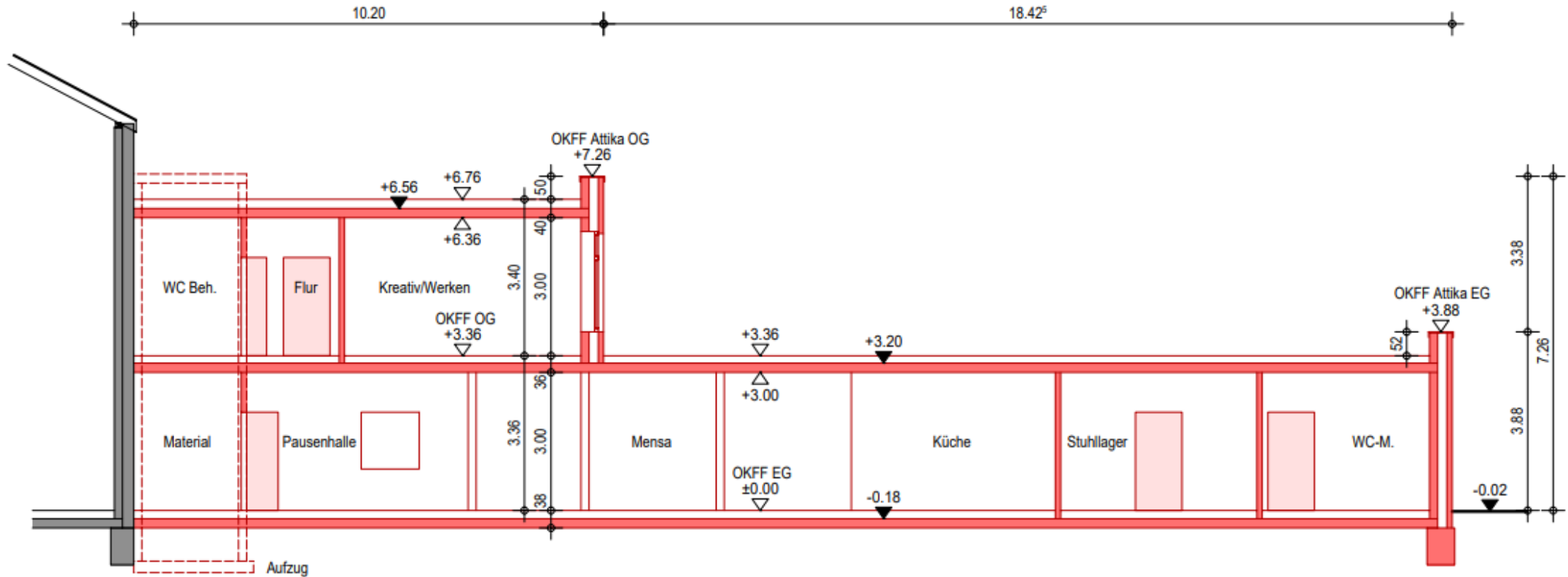
## Sachstand „Neubau der Grundschule Lähden – Startchancenprogramm



OG	Nutzfläche [m <sup>2</sup> ]
Differenzierung	21,127
Flur	31,222
Kleingruppe	21,182
Kreativ/Werken	37,922
Maschinen/Abst./Trocknen	10,321
PuMi	2,942
Multifunktionsraum	37,043
Besprechung/Sanitätsraum	15,588
WC Beh.	5,861
	183,208
+ EG	442,682
Gesamt	625,790

# TOP 3

## Sachstand „Neubau der Grundschule Lähden – Startchancenprogramm



# TOP 3

## Sachstand „Neubau der Grundschule Lähden – Startchancenprogramm



# TOP 3

## Sachstand „Neubau der Grundschule Lähden – Startchancenprogramm

### Variante A

Bereich hinter Klassentrakt  
wird tlw. 2geschossig neu  
aufgebaut  
Klassentrakt bleibt bestehen

Baubeginn Frühjahr 2027

Fertigstellung 2028

Nicht sanierter Klassentrakt  
führt zu jährlichen Energiemehrkosten

### Variante B

Bereich hinter Klassentrakt  
wird tlw. 2geschossig neu  
aufgebaut  
Energetische Sanierung Klassentrakt  
in einem Bauabschnitt

Baubeginn Sommer 2027

Fertigstellung zum Schuljahr 2028/29

Komplett neues/ saniertes Gebäude  
Durch Umzug nach Herzlake keine  
Störung im Schulbetrieb durch Baustelle

Mehrkosten Bustransfer

### Variante C

Bereich hinter Klassentrakt  
wird tlw. 2geschossig neu  
aufgebaut  
Klassentrakt bleibt zunächst bestehen  
nach Fertigstellung Neubau energetische  
Sanierung Klassentrakt

Baubeginn Frühjahr 2027

Fertigstellung zum Schuljahr 2028/29

Komplett neues/ saniertes Gebäude  
Störung im Schulbetrieb durch Baustelle  
Mehrkosten durch 2 Bauabschnitte

zusätzl. Aufwand Interimslösungen im DGH  
Lähden

# TOP 4

## Sachstand Energetische Sanierung Grundschule Holte

Beginn mit dem Umzug der GS Holte in einen Seitentrakt des Schulzentrums Herzlake in den Sommerferien 2025



# TOP 4

## Sachstand Energetische Sanierung Grundschule Holte

Einrichtung von Fachunterrichtsräumen im Fachunterrichtsgebäude (alte Turnhalle) bei der Oberschule



# TOP 4

## Sachstand Energetische Sanierung Grundschule Holte

Ziel aller Maßnahmen ist der **Energieeffizienzgebäudestandard 40EE**

### Erste Maßnahmen

- Entfernung von alten Bauteilen im Gebäude

- Dämmung an Wänden und Decken

- Fußböden und Deckenverkleidungen

- alte Heizkörper und technische Anlagen

- erste Abbrucharbeiten an der Fassade.

Grundlage für anschließende umfassende energetische Erneuerung der Gebäudehülle und Haustechnik

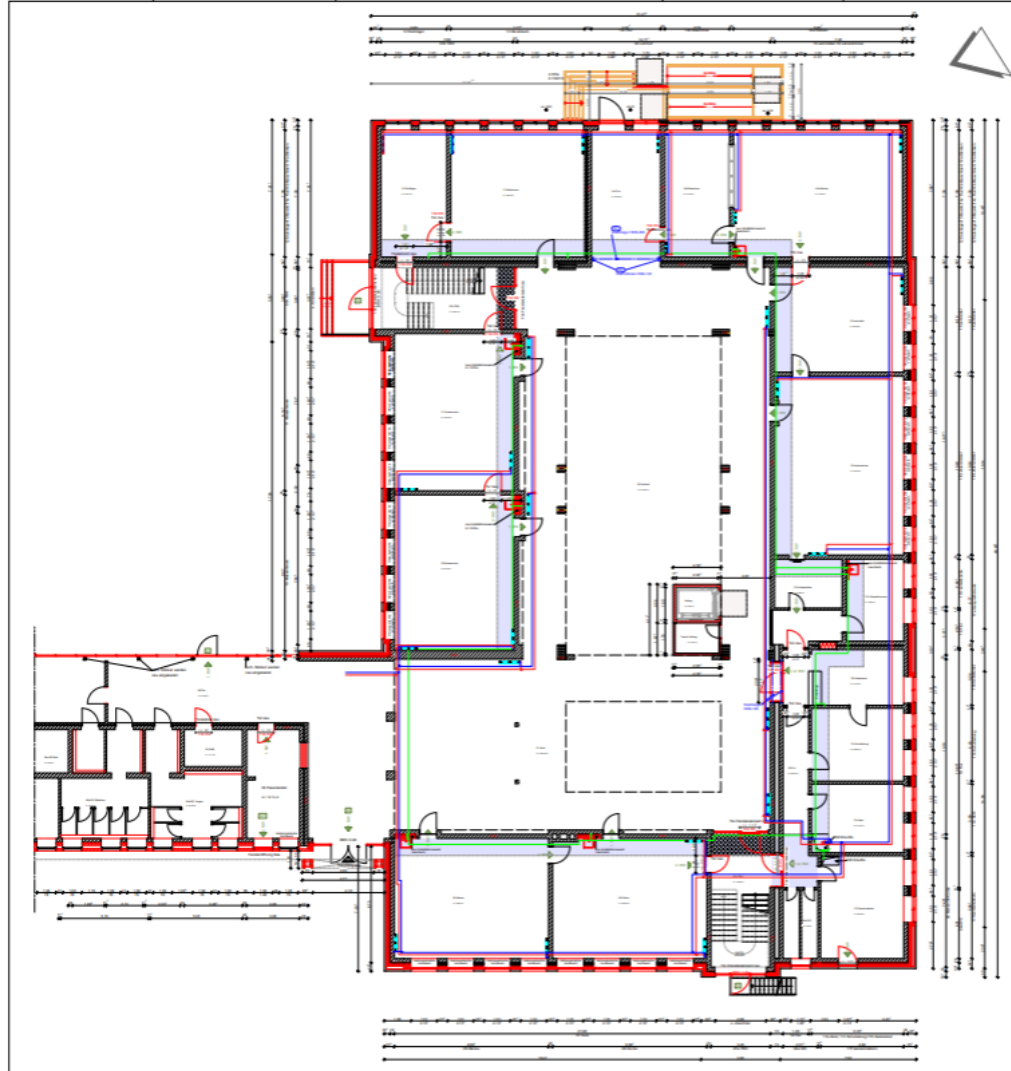
# TOP 4

## Sachstand Energetische Sanierung Grundschule Holte



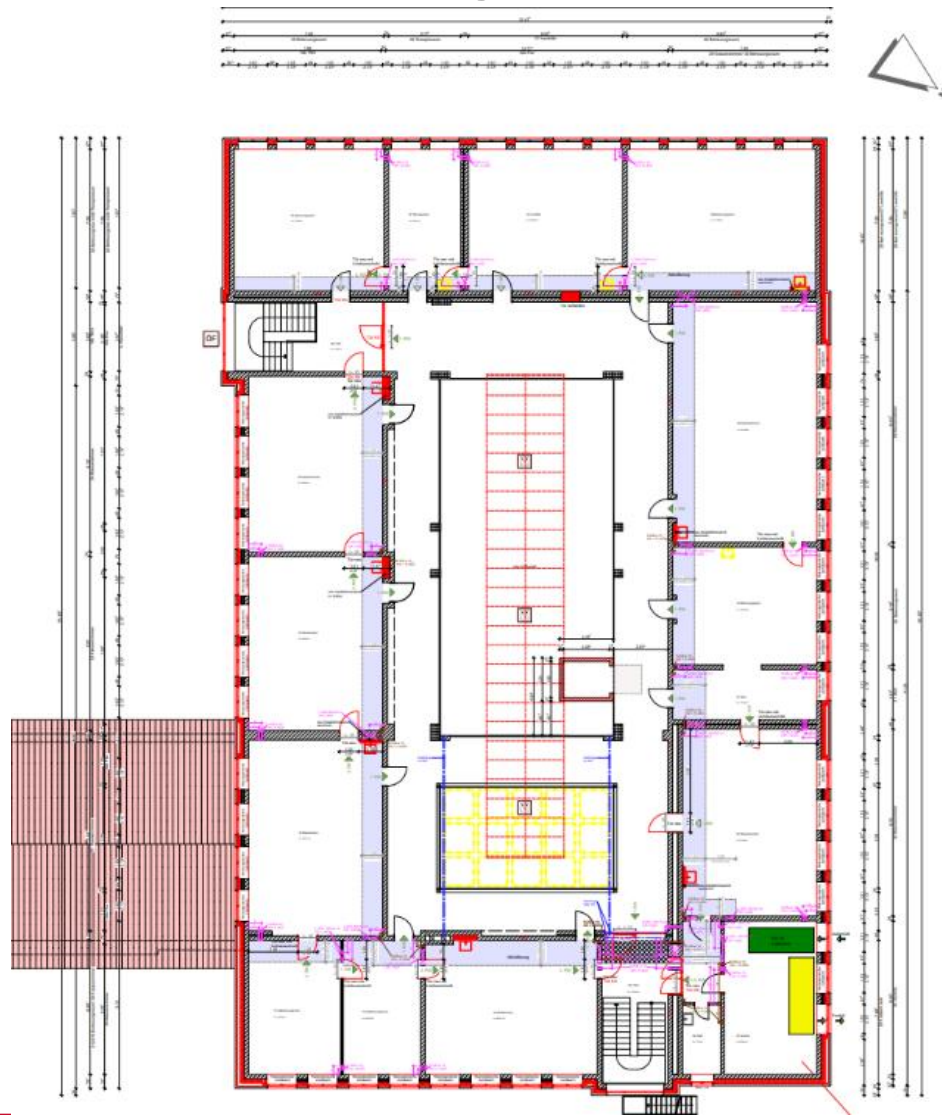
# TOP 4

## Sachstand Energetische Sanierung Grundschule Holte



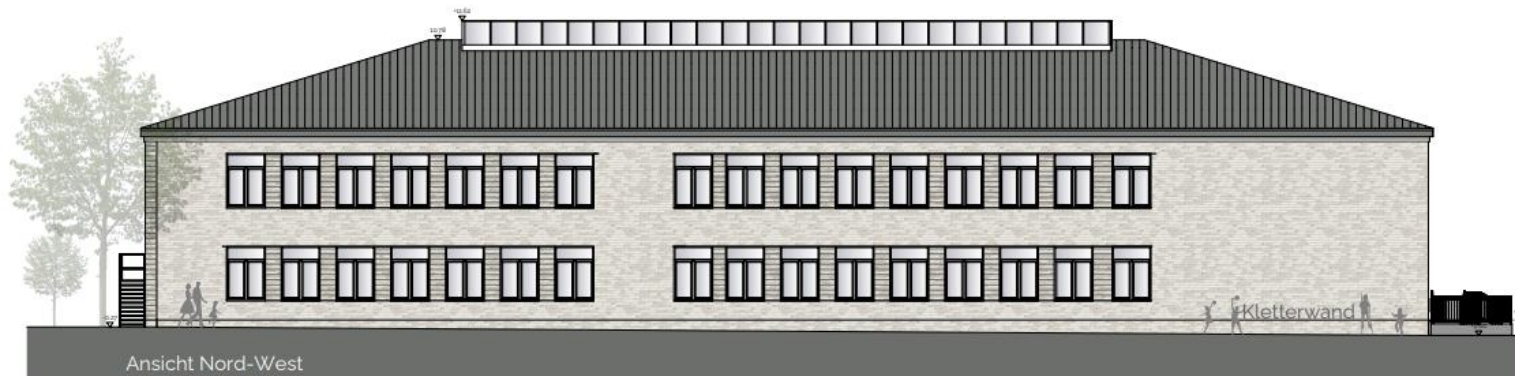
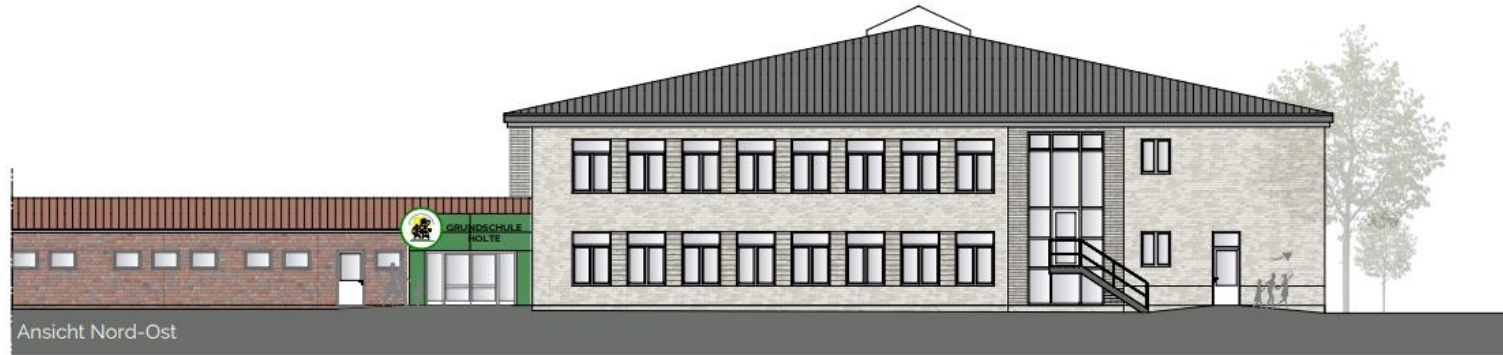
# TOP 4

## Sachstand Energetische Sanierung Grundschule Holte



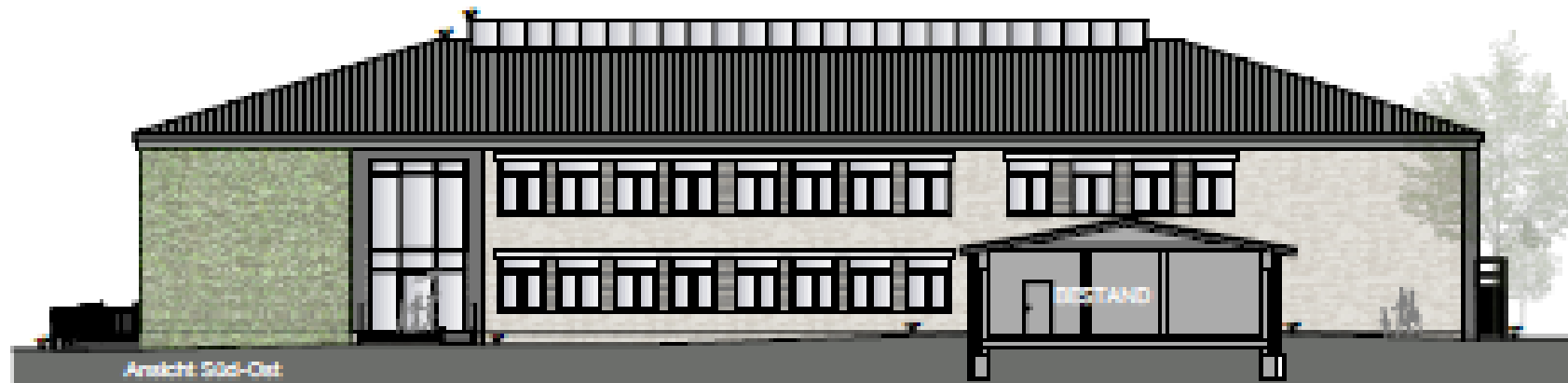
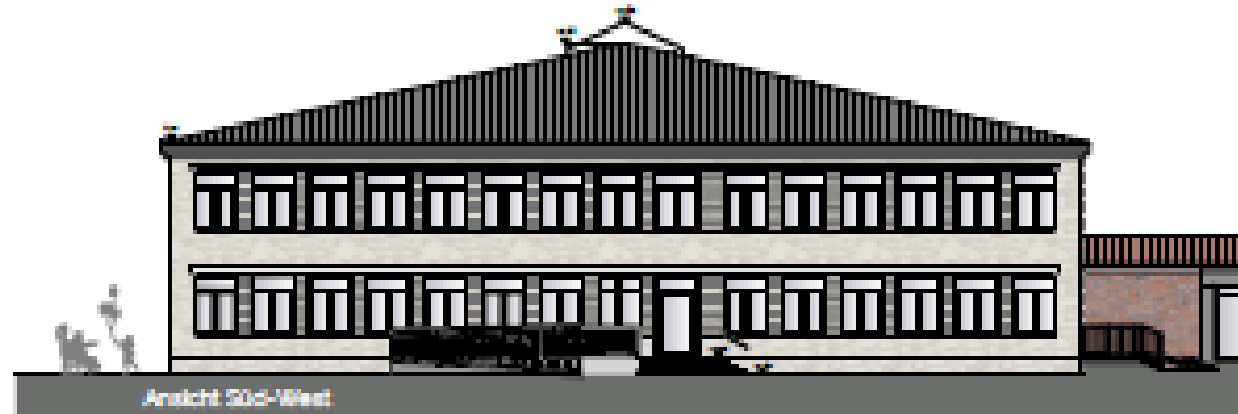
# TOP 4

## Sachstand Energetische Sanierung Grundschule Holte



# TOP 4

## Sachstand Energetische Sanierung Grundschule Holte



# TOP 4

## Sachstand Energetische Sanierung Grundschule Holte



Gefördert durch:



Bundesministerium  
für Wirtschaft  
und Klimaschutz

aufgrund eines Beschlusses  
des Deutschen Bundestages



Kooperationsverein der  
Europäischen Union



Niedersachsen



# TOP 5

## Vorstellung Statistiken

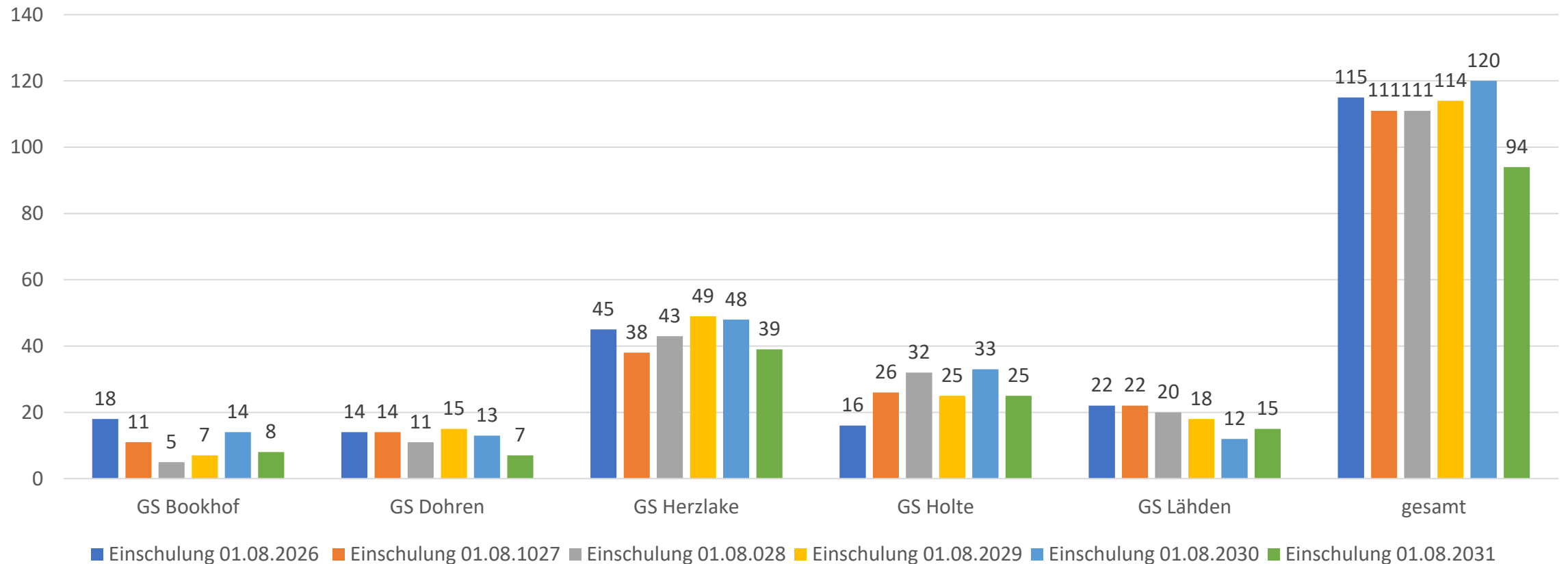
Stand Oktober 2025

Einschulung am Geburtsjahrgänge	01.08.2026 01.10.2019- 30.09.2020	01.08.2027 01.10.2020- 30.09.2021	01.08.2028 01.10.2021- 30.09.2022	01.08.2029 01.10.2022- 30.09.2023	01.08.2030 01.10.2023- 30.09.2024	01.08.2031 01.10.2024- 30.09.2025
Ortsteil <u>Ahmsen</u>	0	2	1	2	3	1
Ortsteil <u>Herßum</u>	2	4	1	1	1	3
Ortsteil Holte-Lastrup	10	18	20	18	16	16
Ortsteil <u>Vinnen</u>	4	2	10	4	13	5
Grundschule Holte	16	26	32	25	33	25
Grundschule <u>Lähden</u>	22	22	20	18	12	15
<b>Gemeinde <u>Lähden</u></b>	<b>38</b>	<b>48</b>	<b>52</b>	<b>43</b>	<b>45</b>	<b>40</b>
Ortsteil Bookhof	7	4	1	3	4	2
Ortsteil Felsen	7	5	4	4	7	6
Ortsteil <u>Neuenlande</u>	4	2	0	0	3	0
Grundschule Bookhof	18	11	5	7	14	8
Ortsteil Herzlake	24	36	38	48	42	38
Ortsteil <u>Westrum</u>	3	2	5	1	6	1
Grundschule Herzlake	45	38	43	49	48	39
<b>Gemeinde <u>Herzlake</u></b>	<b>63</b>	<b>49</b>	<b>48</b>	<b>56</b>	<b>62</b>	<b>47</b>
Grundschule Dohren	14	14	11	15	13	7
<b>Samtgemeinde <u>Herzlake</u></b>	<b>115</b>	<b>111</b>	<b>111</b>	<b>114</b>	<b>120</b>	<b>94</b>

# TOP 5

## Vorstellung Statistiken

Voraussichtliche Einschulungen anhand Geburtenzahlen



# TOP 5

## Vorstellung Statistiken

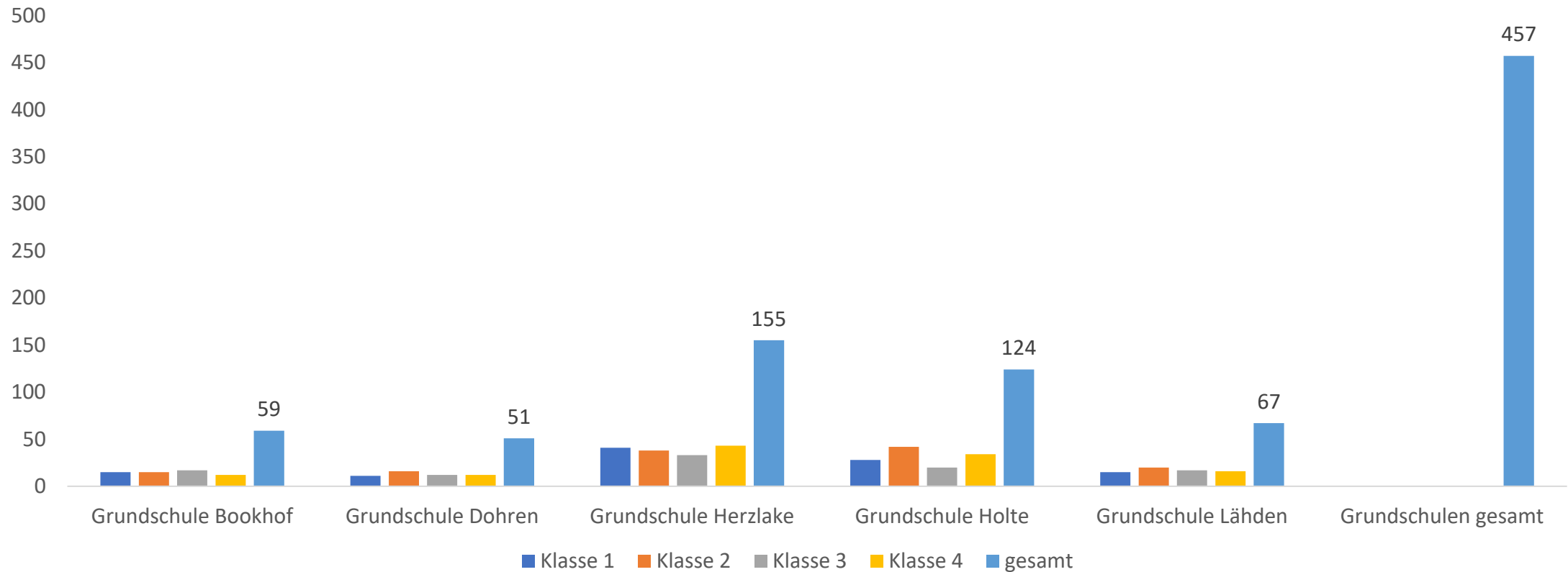
Schuljahr 2025/26

	SKG	Klasse 1	Klasse 2	Klasse 3	Klasse 4	Klasse 5	Klasse 6	Klasse 7	Klasse 8	Klasse 9	Klasse 10	Insg.
GS Lähden		15	20	17	16							68
GS Holte		28 (2)	42 (2)	20	34 (2)							124
GS Herzlake		41 (2)	38 (2)	33 (2)	43 (2)							155
GS Bookhof		15	15	17	12							59
GS Dohren		11	16	12	12							51
GS insg.		110	131	99	117							457
Oberschule Herzlake												
Sek. I ges.						28 (2)	46 (2)	36 (2)	46 (2)	55 (3)	41 (2)	252
Schülerzahl		110	131	99	117	28	46	36	46	55	41	709

# TOP 5

## Vorstellung Statistiken

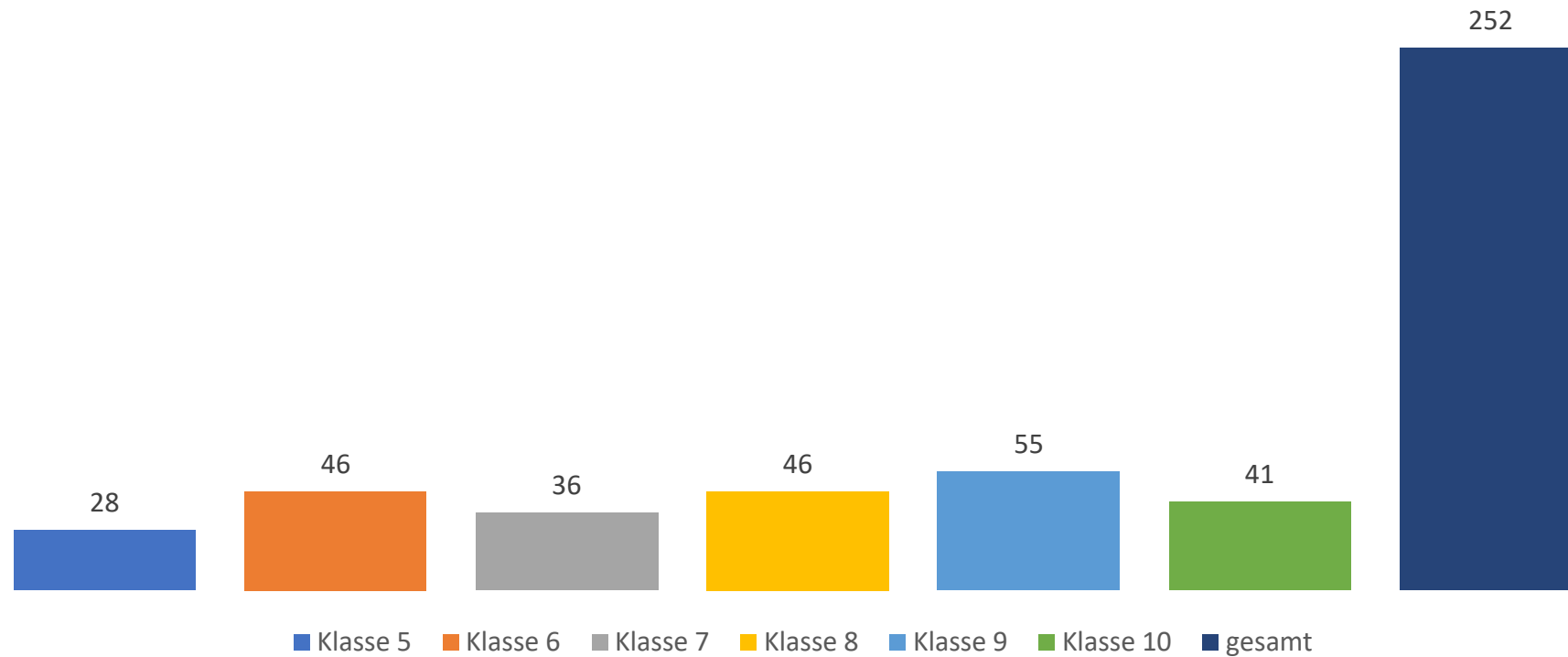
Schülerzahlen Grundschulen Schuljahr 25/26



# TOP 5

## Vorstellung Statistiken

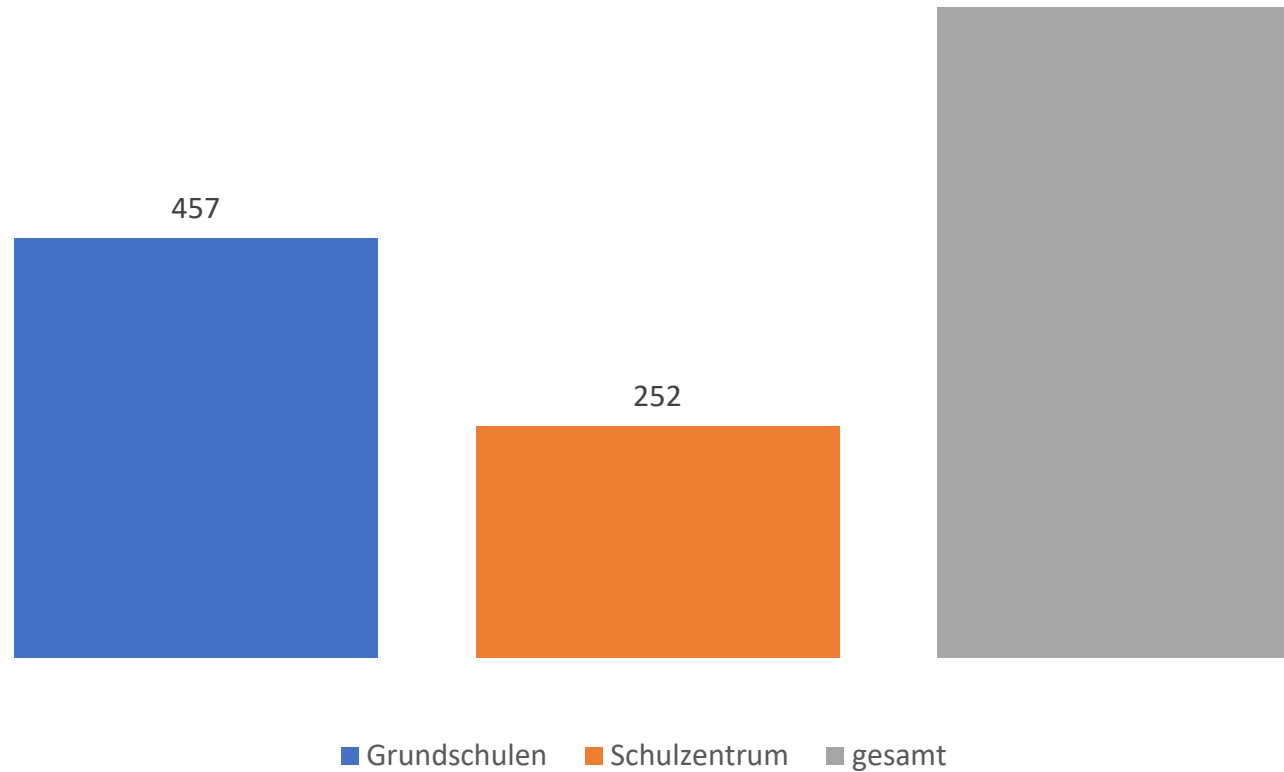
Schülerzahlen Oberschule Schuljahr 25/26



# TOP 5

## Vorstellung Statistiken

Schülerzahlen Samtgemeinde Herzlake gesamt  
709



# TOP 6

Mitteilungen, Anfragen und Anregungen



# TOP 6

## Mitteilungen, Anfragen und Anregungen

Fertigstellung Verschattung Grundschule Bookhof  
und Grundschule Herzlake



Fertigstellung Photovoltaik Grundschule Dohren



# TOP 6

Mitteilungen, Anfragen und Anregungen

Fertigstellung Heizungsanlage Grundschule Herzlake

Erneuerung Außentüren (Haupteingang/ Notausgang) Sporthalle Dohren

Erneuerung Unterverteilungen Oberschule

Erneuerung Türzargen und Türblätter II. OG Oberschule



# TOP 6

## Mitteilungen, Anfragen und Anregungen

Erweiterung Mensaküche an der OBS



# TOP 6

## Mitteilungen, Anfragen und Anregungen

Sanierung Klassenräume OBS – Musterraum

